

Forma do pavimento CAIXA D'ÁGUA - NÍVEL 280.00 (Nível 280)

Escala 1:50

Vigas			
Nome	Seção (cm)	Elevação (cm)	Nível (cm)
V1	15x40	0	280
V2	15x40	0	280
V3	15x40	0	280
V4	15x40	0	280
V5	15x40	0	280
V6	15x40	0	280
V7	15x40	0	280
V8	15x40	0	280
V9	15x40	0	280

Lajes							
Dados				Sobrecarga (kN/m²)			
Nome	Tipo	Altura (cm)	Nível (cm)	Peso próprio (kN/m²)	Adicional	Acidental	Água
L1	Maciça	15	0	3.75	1.82	1.00	-
L2	Maciça	15	0	3.75	1.82	1.00	-
L3	Maciça	15	0	3.75	1.82	1.00	-
L4	Maciça	15	0	3.75	1.82	1.00	-
L5	Maciça	15	0	3.75	1.82	1.00	-

Características dos materiais		
Elemento	fck (kN/cm²)	Ecs (kN/cm²)
Vigas	3	2415
Pilares	3	2684
Lajes	3	2415

Dimensão máxima do agregado = 19 mm

Pilares			
Nome	Seção (cm)	Elevação (cm)	Nível (cm)
P1	15x30	0	280
P2	15x25	0	280
P3	15x25	0	280
P4	15x30	0	280
P5	15x25	0	280
P6	15x25	0	280

Legenda dos pilares	
	Pilar que passa

Legenda das vigas e paredes	
	Viga

RELAÇÃO DO AÇO					
2xP2	AÇO	N	DIAM (mm)	QUANT	C.UNIT (cm)
CA60	1	5.0	36	67	2412
	2	5.0	12	49	588
	3	10.0	20	67	1340
	4	16.0	8	353	2824

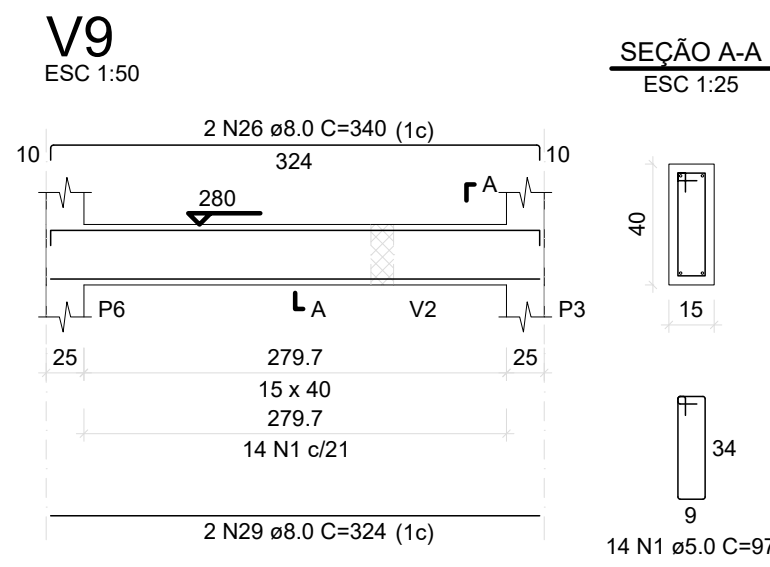
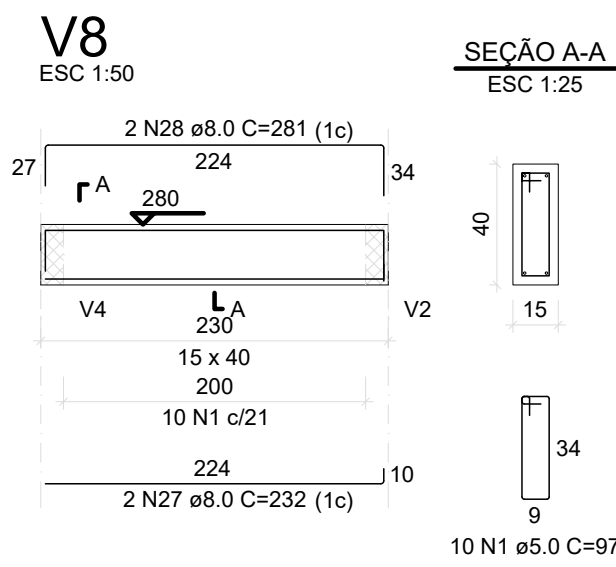
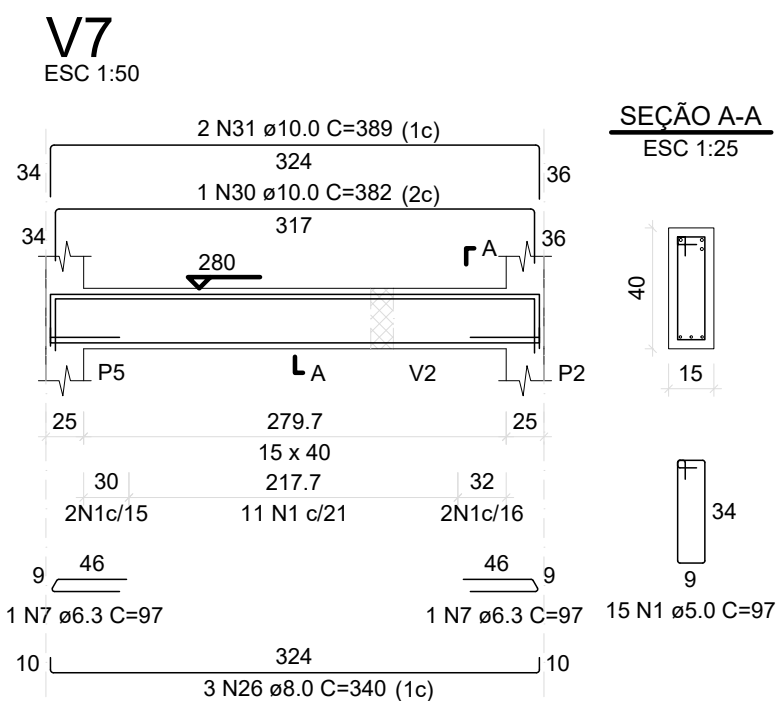
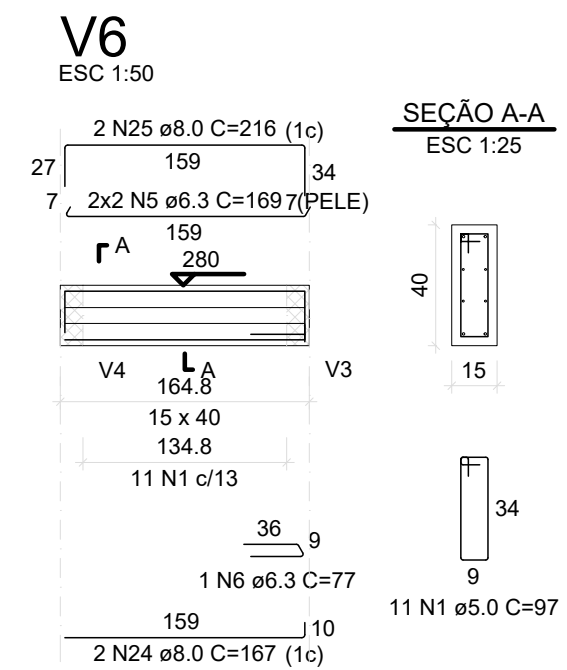
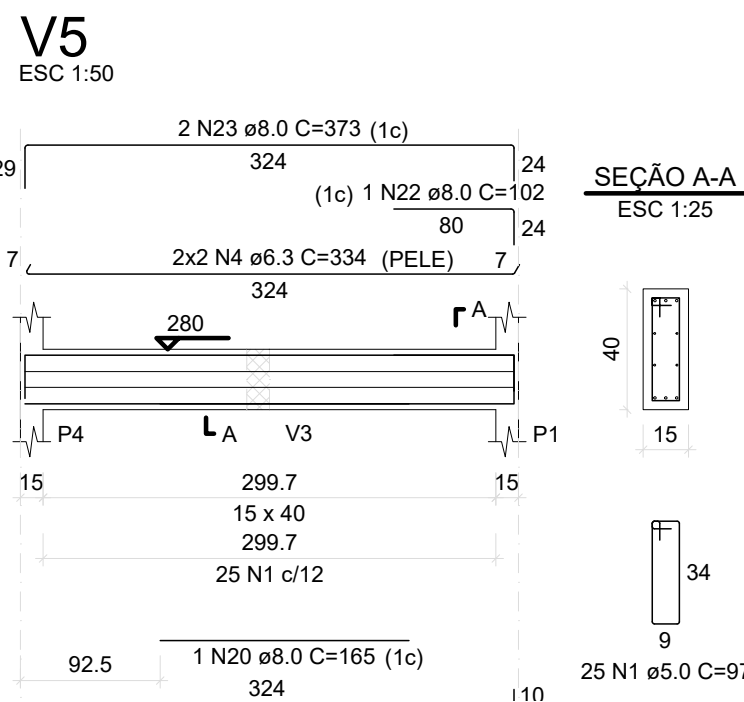
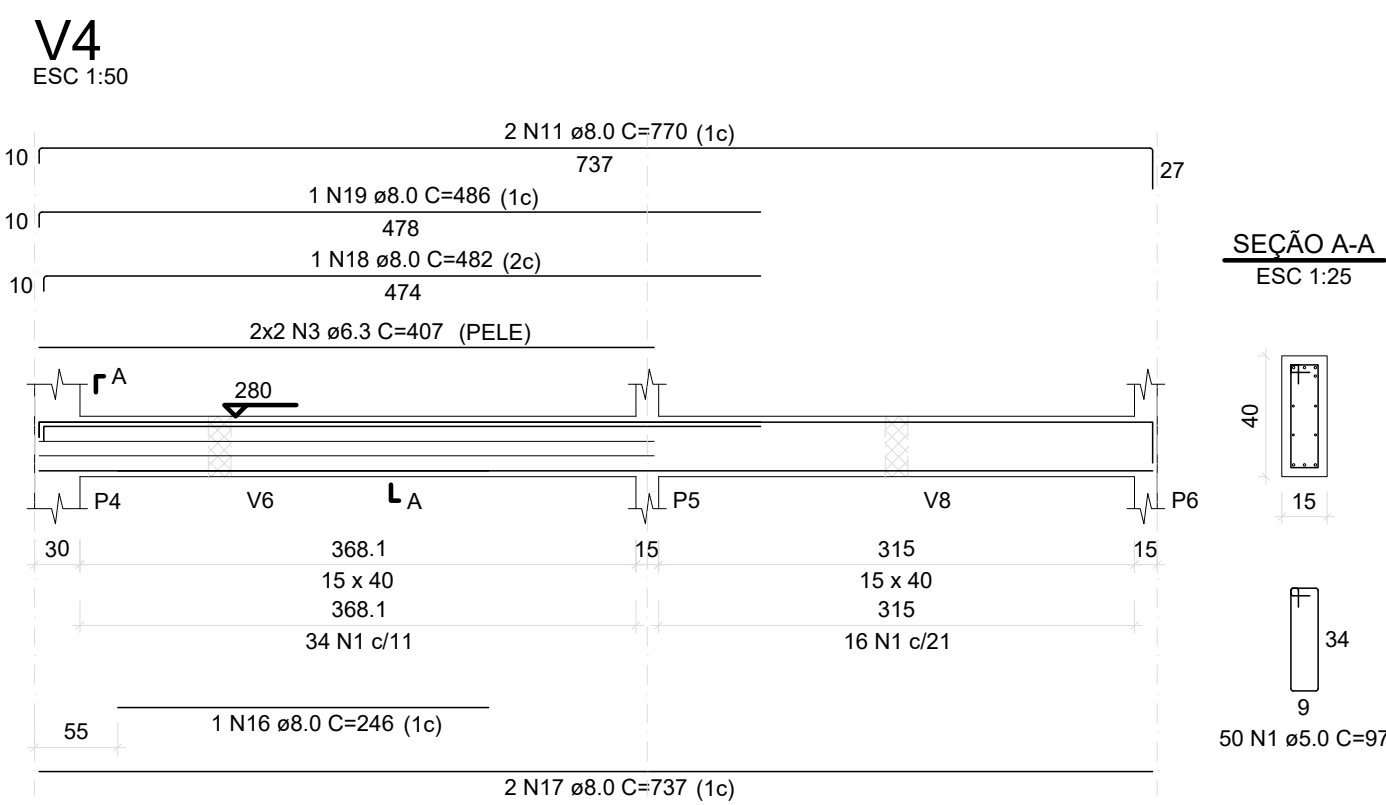
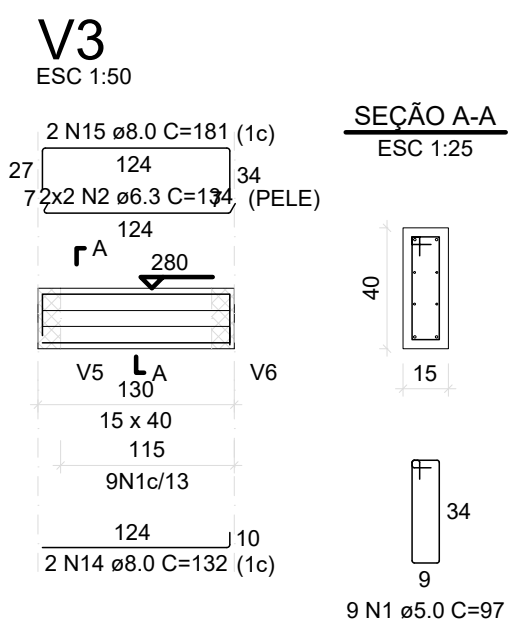
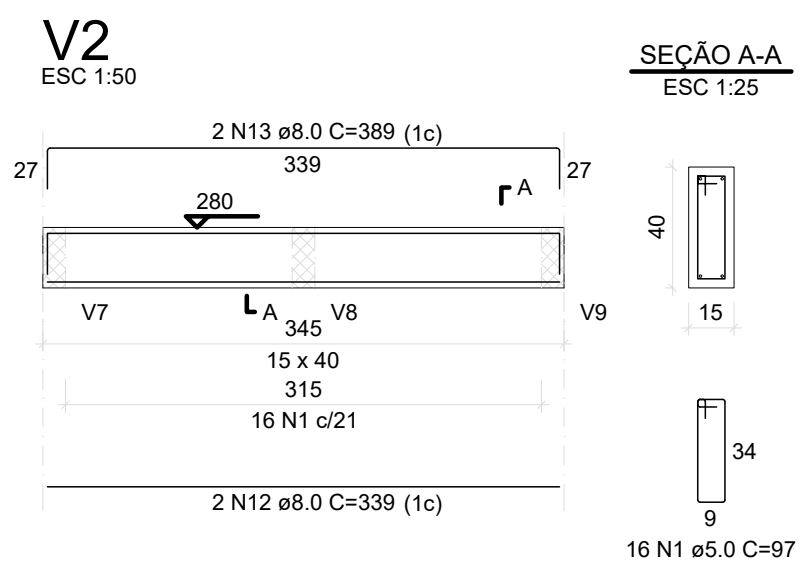
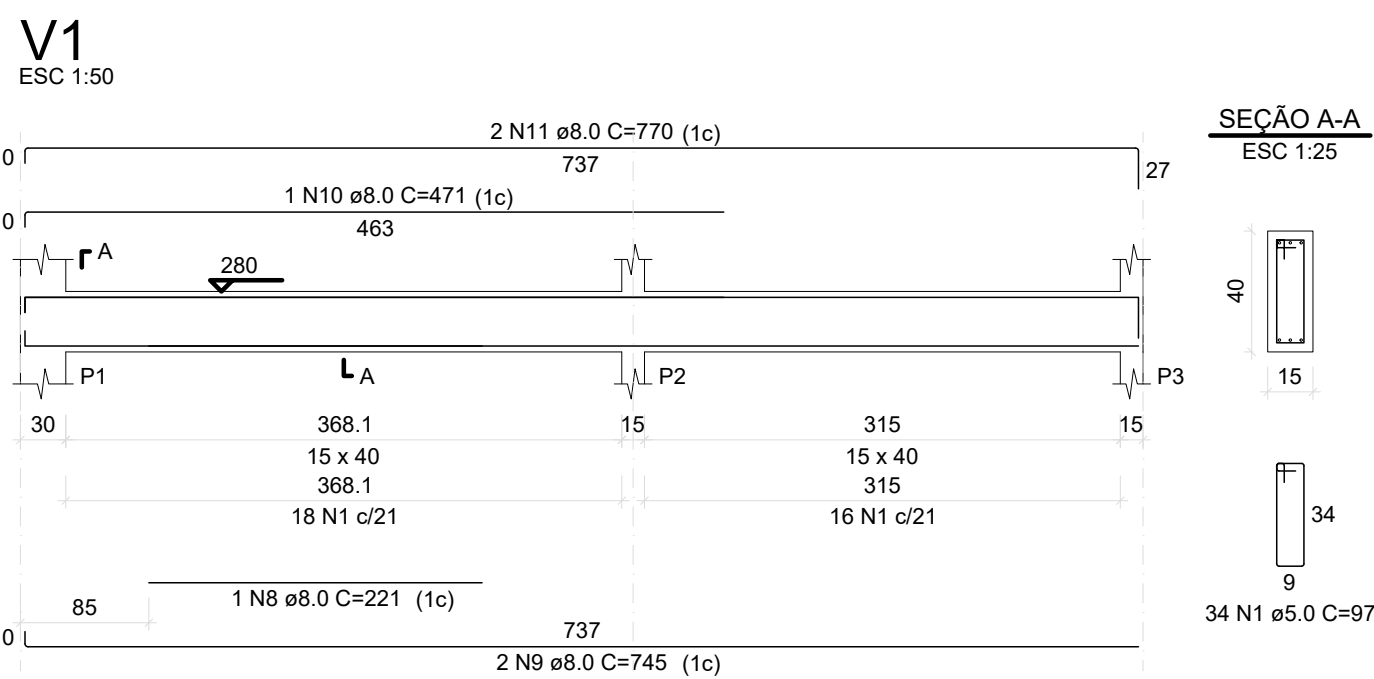
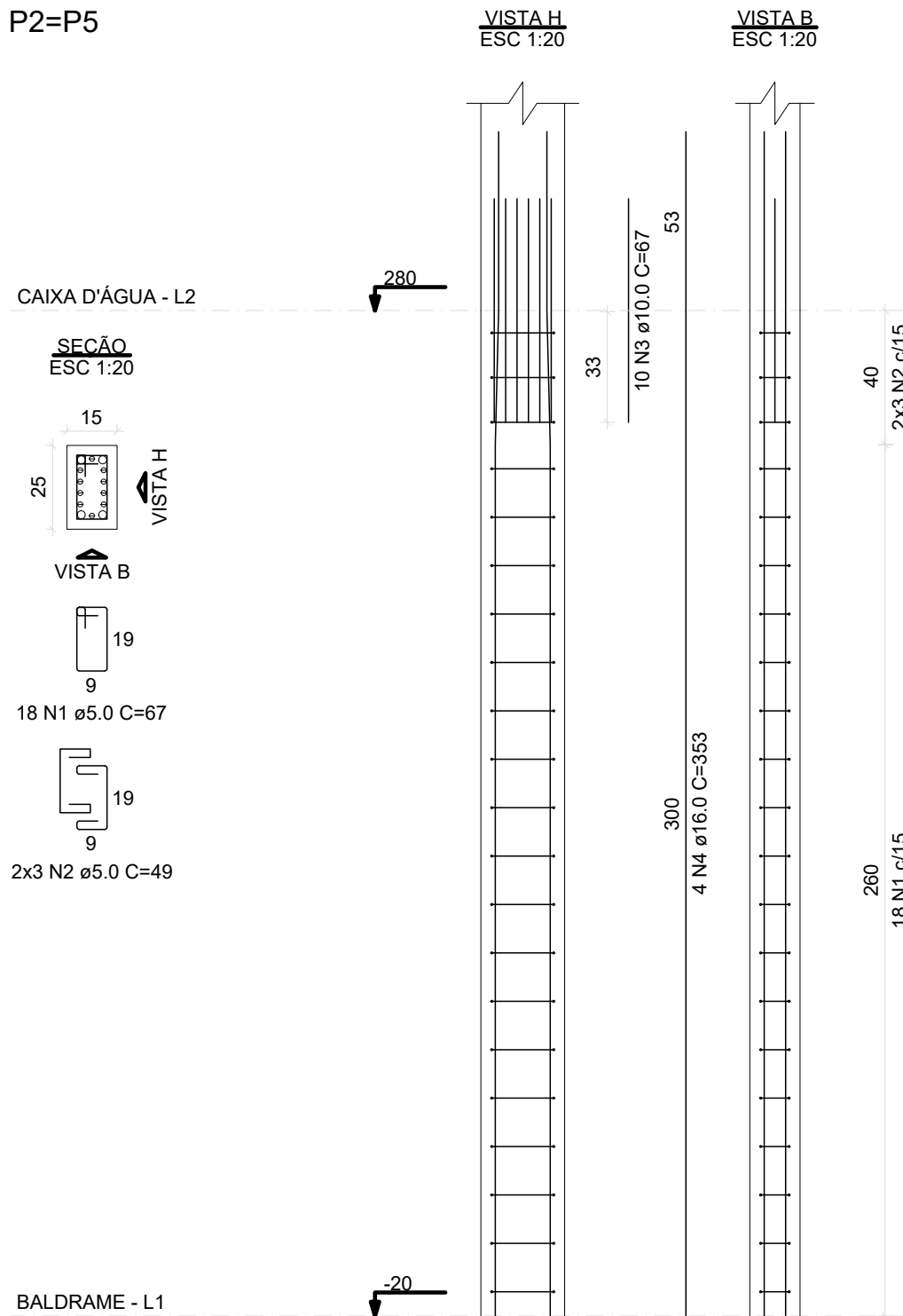
RESUMO DO AÇO			
AÇO	DIAM (mm)	C.TOTAL (m)	PESO + 2% (kg)
CA50	10.0	13.4	6.4
CA60	16.0	28.2	45.5
PESO TOTAL (kg)		5.0	4.7
CA50	53.9		
CA60	4.7		

Volume de concreto (C-30) = 0.23 m³
Área de forma = 4.80 m²

RELAÇÃO DO AÇO					
V1 V4 V7	AÇO	N	DIAM (mm)	QUANT	C.UNIT (cm)
CA60	1	5.0	184	97	17648
	2	6.3	4	134	536
	3	6.3	4	407	1528
	4	6.3	4	334	1336
CA50	5	6.3	4	169	676
	6	6.3	1	77	77
	7	6.3	2	97	194
	8	8.0	1	221	221
CA50	9	8.0	2	745	1490
	10	8.0	1	471	471
	11	8.0	4	770	3080
	12	8.0	2	339	678
CA50	13	8.0	2	389	778
	14	8.0	2	132	264
	15	8.0	2	181	362
	16	8.0	1	246	246
CA60	17	8.0	2	737	1474
	18	8.0	1	482	482
	19	8.0	1	486	486
	20	8.0	1	165	165
CA50	21	8.0	2	332	664
	22	8.0	1	102	102
	23	8.0	2	373	746
	24	8.0	2	187	374
CA60	25	8.0	2	216	432
	26	8.0	5	340	1700
	27	8.0	2	232	464
	28	8.0	2	281	562
CA50	29	8.0	2	324	648
	30	10.0	1	362	362
	31	10.0	2	389	778

RESUMO DO AÇO			
AÇO	DIAM (mm)	C.TOTAL (m)	PESO + 2% (kg)
CA50	6.3	44.5	11.1
CA60	8.0	158.5	63.8
CA60	10.0	11.6	7.3
CA60	5.0	178.5	28.1
PESO TOTAL (kg)		82.2	
CA50	28.1		

Volume de concreto (C-25) = 1.81 m³
Área de forma = 22.66 m²



PREFEITURA MUNICIPAL DE DIVINÓPOLIS

SETOP

SUPERINTENDÊNCIA DE OBRAS PÚBLICAS E PLANEJAMENTO

AV. PARANÁ, Nº 2601 - SÃO JOSÉ - DIVINÓPOLIS/MG

CEP:35.501-170 - TEL:(37) 3229-8167

N.º REVISÃO	DATA	FEITA POR	DESCRIÇÃO RESUMIDA DA REVISÃO

OBSERVAÇÕES:

- COTAS EM CENTÍMETROS

TIPO DE PROJETO:

☐ CROQUI

☐ ANTEPROJETO

☐ BÁSICO

☒ EXECUTIVO

☐ AS BUILT

ASSINATURAS:

PROP.: PREFEITURA MUNICIPAL DE DIVINÓPOLIS - CNPJ: 18.291.351/0001-64

AP.: _____

RT.: _____

TÍTULO		
PROJETO ESTRUTURAL		
PRAÇA ESPORTIVA SÃO CAETANO		

CONTEÚDO:	LOCAL:	PRANCHAS:
<ul style="list-style-type: none">PLANTA DE FORMA - NÍVEL CAIXA D'ÁGUA (280.00);DETALHAMENTO ADJACENTE	RUA MARIA FERREIRA VALÉRIO BAIRRO SÃO CAETANO DIVINÓPOLIS - MG	01/06

Assinado digitalmente por Julia Thereza Xavier Silva, Paulo Jose Silva. Verifique a autenticidade em verificador.betha.cloud e insira o código Q6O-4ED-GN2-1LK.

Assinantes

Veracidade do documento

Documento assinado digitalmente.

Verifique a veracidade utilizando o QR Code ao lado ou acesse o site **verificador-assinaturas.plataforma.betha.cloud** e insira o código abaixo:

Q6O**4ED****GN2****1LK**